



**family
academy**

Petite Enfance | Education | Formation continue



Catalogue de formations

2026-2027

Qualiopi
processus certifié

REPUBLIC FRANÇAISE

La certification qualité a été délivrée au titre de la ou des catégories d'actions suivantes :
Actions de formation

Sommaire

p.3	Préambule
p.5	Approche <i>Comment se former sans fermer ?</i>
p.5	Les avantages
p.6	Pédagogie et approche
p.7	Catalogue de formations
p.10	Pédagogies et éveil
p.13	Santé et bien-être en collectivité
p.17	Sécurité et hygiène
p.18	Gestion et réglementation des EAJE
p.21	Épanouissement professionnel
p.23	Développement de l'enfant
p.26	Communication avec les enfants, les familles et en équipe

Édito

Chers professionnels,

2026-2027 s'annonce riche en opportunités d'apprentissage et de croissance professionnelle. Chez Family Academy, nous sommes fiers de vous présenter notre nouveau catalogue de formations, conçu pour répondre à vos besoins spécifiques et aux défis quotidiens de votre métier.

Notre engagement : une formation ancrée dans la réalité

Du savoir à la pratique

Nous croyons fermement que la théorie prend tout son sens lorsqu'elle est appliquée sur le terrain. C'est pourquoi nos formations sont conçues pour vous fournir des outils concrets, immédiatement utilisables dans votre pratique quotidienne.

Vous êtes au cœur du processus

Vos retours d'expérience sont notre plus grande source d'inspiration. Ils nous permettent d'ajuster continuellement nos programmes pour qu'ils restent en phase avec vos réalités professionnelles. C'est cette approche collaborative qui nous permet de proposer des sessions sur-mesure, **et notamment des sessions individuelles avec des dates établies selon vos besoins.**

Un investissement pour l'avenir

En choisissant Family Academy, vous investissez non seulement dans votre développement professionnel, mais aussi dans la qualité de l'accueil offert aux enfants dont vous avez la responsabilité. Nos formations visent à renforcer vos compétences pour un accompagnement toujours plus qualitatif et bienveillant des tout-petits.

Explorez ce catalogue et découvrez comment nous pouvons vous accompagner dans le développement de vos équipes.

Kevin Pires & Thomas Gomes
Co-fondateurs de Family Academy

Notre philosophie

Chez Family Academy, nous sommes convaincus que l'apprentissage est avant tout une aventure humaine. Une aventure qui ne se limite pas seulement à des connaissances acquises le jour J, mais s'étend à un processus qui commence avant, se poursuit pendant et se prolonge après la formation.

Notre secret ? Une approche en trois temps qui fait la différence :

Un accompagnement sur mesure

Nous analysons précisément vos besoins et concevons des formations qui collent à votre réalité terrain.

Des intervenants passionnés

Nos experts en pédagogie active transforment chaque session en une expérience concrète, que vous pourrez appliquer dès votre retour sur le terrain.

Une aventure humaine

Les échanges entre professionnels sont aussi précieux que le contenu. C'est dans cette alchimie que naissent les meilleures idées. Alors pourquoi ne pas venir rencontrer d'autres professionnels issus de votre secteur ?

**Notre ambition est de grandir ensemble, de lutter contre l'isolement et de favoriser l'épanouissement professionnel de chacun.
Êtes-vous prêt(e)s à vivre cette belle expérience à nos côtés ?**

Comment se former sans fermer ?

On a la solution !

Et c'est financé par votre OPCO ;)

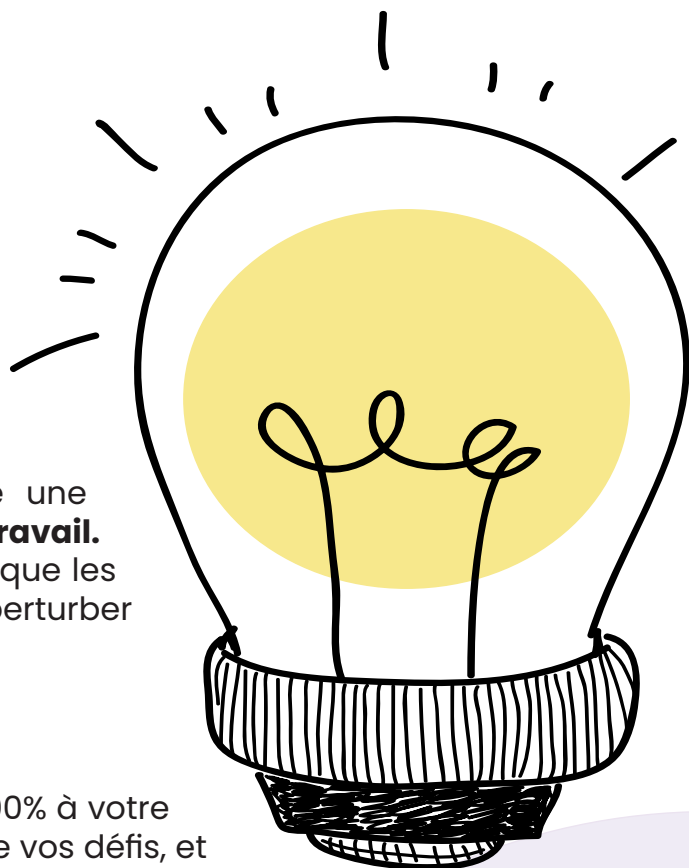
Chez Family Academy, on sait que fermer sa structure pour former son équipe, en dehors des journées pédagogiques, c'est mission impossible ! Alors, on a imaginé une solution : **des formations en situation de travail**. Concrètement, on vient chez vous, pendant que les enfants sont là. Vos équipes se forment sans perturber le quotidien des petits... et le vôtre !

Le bon sens près de chez vous !

Nos formations sont pensées pour coller à 100% à votre réalité. On analyse vos besoins, on discute de vos défis, et on met en place une formation sur mesure.

Nos formateurs : des pros comme vous !

Nos formateurs ne sont pas seulement des experts en pédagogie. Ils sont aussi des professionnels expérimentés du secteur de la petite enfance, qui connaissent les réalités du terrain et les défis que vous rencontrez au quotidien. Ils s'adaptent à votre environnement et vous proposent des solutions concrètes et applicables immédiatement.



Les avantages, en toute simplicité

- 1. Zéro interruption :** Pas de fermeture, les enfants sont accueillis comme d'habitude. On sait que c'est important pour vous et pour eux.
- 2. Du concret, tout de suite :** Les nouvelles compétences acquises sont directement mises en œuvre auprès des enfants, favorisant une intégration rapide et efficace.
- 3. Une formation qui vous ressemble :** On s'adapte à votre structure, à vos pratiques, à votre équipe. C'est du sur-mesure, pas du prêt-à-porter.

Comment ça marche ?

1. **En amont** : On prend le temps de comprendre vos besoins et on conçoit une formation sur mesure.
2. **Pendant** : Nos formateurs viennent à votre rencontre pour animer la formation de manière concrète
3. **Après** : On continue à échanger après la formation pour vous accompagner dans la mise en place des nouvelles pratiques.

Pédagogie et approche

Notre approche de formations en situation de travail s'appuie sur **une pédagogie immersive et concrète**, pensée pour s'intégrer naturellement dans le quotidien des crèches. Chaque journée est structurée pour alterner **analyse, pratique et réflexion**, tout en respectant les rythmes des enfants et des professionnels.

Nos formations reposent sur une alternance entre théorie et pratique. Les professionnels participent activement à toutes les étapes : observation, conception d'activités, animation et analyse. Les enfants sont également impliqués dans ce processus, ce qui favorise **une application immédiate des compétences acquises dans un contexte réel**.

Cette approche permet aux équipes de se former tout en continuant à accueillir les enfants sans interruption. Elle garantit également une montée en compétences progressive et durable, directement intégrée dans leur pratique quotidienne.

Ce format de formation offre l'opportunité d'explorer la thématique en profondeur tout en bénéficiant d'**un accompagnement véritablement personnalisé**. Il a été conçu pour répondre aux contraintes organisationnelles des structures de la petite enfance en matière de formation des équipes.

De plus, **ce dispositif est jusqu'à 100% pris en charge par l'OPCO. Et donc, sans aucun reste à charge pour votre structure.**

**Alors, prêt(e)s à vous lancer ?
Contactez-nous pour qu'on discute de votre projet de formation !**

Nos formations

INTRA	INTER (présentiel)	INTER (distanciel)
1487€ TTC	327€ TTC	287€ TTC

P.10 | Pédagogies et éveil

- Snoezelen en petite enfance : Créer des expériences multi-sensorielles apaisantes
- Intégrer la pédagogie Montessori en structure petite enfance
- Jouer avec la nature : éveiller la créativité et l'apprentissage en plein air
- Jouer avec trois fois rien : stimuler la créativité et l'imagination avec des ressources limitées
- Le jeu libre : favoriser l'autonomie et la créativité des enfants
- Renouveler et diversifier les activités d'éveil pour stimuler le développement de l'enfant
- Musique et cerveau de l'enfant

P.13 | Santé et bien-être en collectivité

- Accompagner l'enfant dans les actes du quotidien
- Alimentation et prise de repas de l'enfant
- Le portage physiologique : Soutenir le développement et le bien-être du jeune enfant
- Éveil au goût et comportement alimentaire
- Concevoir des menus adaptés en structure d'accueil petite enfance
- Les allergies alimentaires
- Optimiser le sommeil des enfants en structure d'accueil collectif : stratégies et bonnes pratiques
- L'inclusion en crèche : accueillir et accompagner les enfants en situation de handicap et les accueils spécifiques
- Accompagner et promouvoir l'allaitement maternel
- Prévention et gestion des troubles alimentaires de l'enfant
- Devenir Référent Santé & Accueil Inclusif (RSAI) en structure Petite Enfance
- Accompagner les familles face au burnout parental

P.17 | Sécurité et hygiène

- HACCP - Hygiène et sécurité des Aliments - Spéciale Petite Enfance
- Premiers secours adaptées au secteur de la petite enfance et prévention incendie

P.18 | Gestion et réglementation des EAJE

Management bienveillant et communication efficace en structure petite enfance

Maîtriser la direction d'un EAJE : cadre sécuritaire, opérationnel et management

Assurer efficacement ses fonctions de direction en EAJE : stratégies pour réussir la transition lorsque l'on connaît déjà l'équipe

Optimiser les entretiens individuels en EAJE : renforcer l'engagement et le bien-être des équipes

Réussir vos recrutements en EAJE : méthodes pour un renouvellement d'équipe performant

Formation tutorat spécialisée Petite Enfance

Conduire des réunions efficaces en structure EAJE

P.21 | Épanouissement professionnel

Bien-être au travail : quels leviers pour un épanouissement collectif ?

Équilibre de vie professionnelle et personnelle

Gestion du stress

Gérer ses propres émotions pour un environnement de travail serein et collaboratif

Comprendre les interactions humaines pour optimiser le travail d'équipe pluridisciplinaire

P.23 | Développement de l'enfant

Accompagner le développement socio-émotionnel des jeunes enfants

Ajuster ses pratiques au regard des neurosciences

Favoriser la motricité libre en structure petite enfance

L'aménagement de l'espace : optimiser les espaces pour favoriser les interactions positives entre enfants

L'attachement chez le jeune enfant : comprendre, observer et favoriser un lien sécurisant

Favoriser l'autonomie de l'enfant

Le massage en EAJE

Concevoir un environnement qui respecte le corps et le mouvement du jeune enfant

P.26 | Communication avec les enfants, les familles et en équipe

Communiquer efficacement en équipe avec l'appui de la communication non violente

Construire une relation de qualité avec les familles

Adapter sa communication avec l'enfant

Prévenir et gérer les violences éducatives ordinaires

Bébé signes : enrichir la communication par le langage gestuel

Comprendre et gérer les colères et morsures en structure d'accueil Petite Enfance

Les transmissions en crèche : une communication efficace entre professionnels et parents

La familiarisation sans séparation : une approche bienveillante

Savoir-être en crèche : posture professionnelle et qualité relationnelle au quotidien

Accompagner le développement psychoaffectif du jeune enfant de 0 à 3 ans

Observer pour mieux comprendre et valoriser l'enfant en structure d'accueil



Snoezelen en petite enfance : créer des expériences multi-sensorielles apaisantes

Intégrer l'approche Snoezelen pour favoriser le bien-être et le développement des jeunes enfants en structure d'accueil.

🕒 Durée : 1 à 3 jours

- Comprendre les principes fondamentaux de l'approche Snoezelen et son intérêt en petite enfance.
- Acquérir les compétences pour concevoir et aménager un espace Snoezelen adapté aux jeunes enfants.
- Maîtriser les techniques d'accompagnement sensoriel pour favoriser le bien-être et le développement des enfants.
- Intégrer l'approche Snoezelen dans les pratiques quotidiennes de la structure d'accueil.



Intégrer la pédagogie Montessori en structure petite enfance

Appliquer les principes Montessori pour favoriser l'autonomie et le développement des jeunes enfants en crèche et autres structures d'accueil.

🕒 Durée : 1 à 3 jours

- Comprendre les fondements de la pédagogie Montessori et son application en petite enfance.
- Aménager un environnement adapté aux besoins développementaux des jeunes enfants.
- Acquérir des techniques pour accompagner l'autonomie et les apprentissages selon la méthode Montessori.
- Intégrer la posture de l'adulte bienveillant et observateur propre à cette pédagogie.



Jouer avec la nature : éveiller la créativité et l'apprentissage en plein air

Découvrir et mettre en œuvre des activités ludiques et éducatives en pleine nature pour favoriser le développement global de l'enfant et renforcer son lien avec l'environnement.

🕒 Durée : 1 à 3 jours

- Comprendre les bienfaits du jeu en nature : Appréhender l'impact positif des activités en plein air sur le développement physique, cognitif et émotionnel de l'enfant.
- Concevoir et animer des activités ludiques en extérieur : Apprendre à créer et mettre en place des jeux et activités adaptés à différents environnements naturels et groupes d'âge.
- Intégrer la nature dans les pratiques éducatives : Développer des compétences pour utiliser l'environnement naturel comme support d'apprentissage et de découverte.



Jouer avec trois fois rien : stimuler la créativité et l'imagination avec des ressources limitées

Explorer des activités ludiques et éducatives utilisant des matériaux simples et peu coûteux pour encourager l'innovation et le développement des compétences chez les enfants.

- 🕒 Durée : 1 à 3 jours
- Comprendre l'importance du jeu avec peu de ressources : appréhender les bénéfices du jeu créatif et de l'improvisation pour le développement cognitif et social des enfants.
- Concevoir des activités ludiques avec des matériaux simples : apprendre à créer et mettre en place des jeux et activités éducatives en utilisant des objets du quotidien et des matériaux recyclés.
- Développer des compétences en animation et en gestion de groupe : acquérir des techniques pour animer des activités en extérieur ou en intérieur, en favorisant la participation active des enfants.



Le jeu libre : favoriser l'autonomie et la créativité des enfants

Comprendre et mettre en pratique le jeu libre pour stimuler le développement global des enfants en leur offrant un environnement propice à l'exploration et à l'initiative personnelle.

- 🕒 Durée : 1 à 3 jours
- Comprendre les fondements et les bienfaits du jeu libre : Appréhender l'importance du jeu libre dans le développement cognitif, émotionnel et social des enfants.
- Créer et organiser des espaces de jeu libre : Apprendre à concevoir des environnements adaptés qui encouragent l'autonomie et la créativité des enfants.
- Accompagner et observer les enfants en jeu libre : Développer des compétences pour soutenir les enfants dans leurs explorations tout en respectant leur initiative et leur rythme.



Renouveler et diversifier les activités d'éveil pour stimuler le développement de l'enfant

Explorer de nouvelles approches créatives pour enrichir les expériences d'apprentissage des jeunes enfants et sortir des sentiers battus.

- 🕒 Durée : 1 à 3 jours
- Élargir le répertoire d'activités d'éveil : découvrir de nouvelles approches et techniques pour stimuler le développement global de l'enfant.
- Concevoir des activités innovantes et adaptées : apprendre à créer des expériences d'apprentissage originales en fonction de l'âge et des besoins des enfants.
- Intégrer la créativité dans la pratique quotidienne : développer des compétences pour renouveler régulièrement les propositions d'activités et maintenir l'intérêt des enfants.



Musique et cerveau de l'enfant

Développer des compétences pour exploiter l'impact de la musique sur le développement neurologique et l'apprentissage des jeunes enfants

🕒 Durée : 1 à 2 jours

- Comprendre l'impact de la musique sur le développement neurologique : Appréhender comment la musique influence le développement cognitif et émotionnel de l'enfant
- Intégrer la musique dans les pratiques éducatives : Développer des compétences pour utiliser la musique comme outil d'apprentissage et de découverte.
- Concevoir des activités musicales adaptées : Apprendre à créer et animer des activités musicales appropriées pour différents groupes d'âge et environnements éducatifs.
- Utiliser la musique comme outil de socialisation et de soin : Comprendre comment la musique peut favoriser la socialisation et avoir des effets thérapeutiques sur les enfants.



Accompagner l'enfant dans les actes du quotidien

Apprendre à gérer les soins quotidiens des enfants, incluant l'hygiène, le sommeil, et le bien-être, tout en respectant leurs besoins physiologiques et en appliquant des normes sécuritaires.

🕒 Durée : 1 à 3 jours

- Apprendre à définir clairement votre rôle, vos postures et limites professionnelles dans les soins quotidiens, tout en respectant la pudeur, l'intimité et l'estime de soi des enfants.
- Identifier et répondre efficacement aux rythmes biologiques des enfants, utiliser des produits et du matériel adaptés pour les soins d'hygiène et de confort, et appliquer les recommandations pour un couchage sécurisé.
- Acquérir des compétences pour communiquer de manière appropriée et rassurante durant les actes quotidiens, organiser des soins respectant le rythme des enfants, et engager activement les enfants dans les processus de soin tout en évitant les violences éducatives ordinaires et les stéréotypes de genre.



Alimentation et prise de repas de l'enfant

Acquérir les connaissances nutritionnelles et des compétences pratiques nécessaires pour offrir des repas équilibrés, sécuritaires et stimulants, tout en favorisant des relations bienveillantes et collaboratives avec les enfants et leurs familles.

🕒 Durée : 1 à 3 jours

- Acquisition des connaissances nutritionnelles essentielles : Comprendre les besoins nutritionnels spécifiques des enfants, ainsi que les principes de diversification alimentaire et les différents régimes alimentaires.
- Développement de compétences pratiques en alimentation infantile : Préparer des repas équilibrés et variés, en respectant les règles d'hygiène et de sécurité, et adapter son approche selon les capacités et les réactions des enfants.
- Renforcement des compétences relationnelles et collaboratives : Gérer efficacement le collectif lors des repas, en transmettant les limites et en favorisant l'intégration progressive des normes sociales aux enfants.



Le portage physiologique : soutenir le développement et le bien-être du jeune enfant

Techniques et bienfaits du portage pour les professionnels de la petite enfance.

🕒 Durée : 1 à 2 jours

- Comprendre les fondements théoriques et les bienfaits du portage physiologique
- Maîtriser les différentes techniques de portage adaptées aux jeunes enfants
- Acquérir les compétences pour intégrer le portage dans la pratique professionnelle quotidienne
- Savoir conseiller et accompagner les parents sur le portage



Éveil au goût et comportement alimentaire

Accompagner le développement des habitudes alimentaires saines dès la petite enfance en comprenant le rôle du goût, la diversification alimentaire et l'attitude éducative face aux comportements alimentaires.

🕒 Durée : 1 à 2 jours

- Comprendre les bases physiologiques et psychologiques du goût chez l'enfant
- Identifier les étapes clés de l'éveil alimentaire
- Reconnaître les troubles alimentaires pédiatriques et les signes d'alerte
- Adapter son attitude éducative en fonction des profils d'enfants
- Développer une posture d'accompagnement pour favoriser un comportement alimentaire sain
- Renforcer la communication avec les familles et clarifier le rôle de la crèche dans l'éducation alimentaire



Concevoir des menus adaptés en structure d'accueil petite enfance

Apprendre à concevoir des menus équilibrés, sûrs et réglementaires en crèche, en intégrant nutrition, prévention des risques alimentaires et prise en compte des besoins spécifiques des enfants.

🕒 Durée : 1 à 2 jours

- Maîtriser les bases de la nutrition infantile et élaborer des repas équilibrés adaptés (y compris végétariens)
- Sélectionner des produits de qualité en tenant compte des labels et de la sécurité alimentaire
- Identifier et prévenir les aliments à risque Construire un plan alimentaire conforme à la réglementation et aux obligations d'affichage
- Adapter les menus aux besoins spécifiques des enfants et favoriser un cadre de repas serein



Les allergies alimentaires

Comprendre, prévenir et gérer les allergies alimentaires en crèche pour sécuriser l'accueil des enfants, en intégrant réglementation, bonnes pratiques et gestes d'urgence.

🕒 Durée : 1 à 2 jours

- Comprendre les mécanismes, manifestations et risques liés aux allergies et intolérances alimentaires
- Identifier les allergènes majeurs et maîtriser l'interprétation des étiquettes et obligations réglementaires (INCO, européen)
- Mettre en œuvre un Projet d'Accueil Individualisé (PAI)
- Garantir des pratiques sécurisées de la réception des repas jusqu'au service, en respectant les règles d'hygiène et de prévention
- Réagir efficacement en cas d'urgence allergique et sécuriser le quotidien des enfants grâce à des gestes adaptés



Optimiser le sommeil des enfants en structure d'accueil collectif : stratégies et bonnes pratiques

Créer un environnement propice au sommeil et mettre en place des routines adaptées aux besoins individuels des enfants en collectivité.

- ⌚ Durée : 1 à 2 jours
- Comprendre les mécanismes et les besoins de sommeil spécifiques aux jeunes enfants
- Identifier les facteurs influençant la qualité du sommeil en collectivité
- Savoir aménager un espace de sommeil adapté et sécurisé
- Élaborer des routines et rituels favorisant l'endormissement en groupe
- Gérer les difficultés de sommeil courantes en structure d'accueil



L'inclusion en crèche : accueillir et accompagner les enfants en situation de handicap et les accueils spécifiques

Accueillir et accompagner efficacement les enfants en situation de handicap en crèche, en favorisant un environnement inclusif et bienveillant qui valorise la diversité et l'épanouissement de chaque enfant.

- ⌚ Durée : 1 à 3 jours
- Comprendre les enjeux de l'inclusion en crèche et les différents types de handicap
- Adapter l'accueil et l'accompagnement aux besoins spécifiques de chaque enfant
- Mettre en place un projet d'accueil individualisé en collaboration avec la famille et les partenaires
- Aménager l'environnement et les activités pour favoriser l'inclusion de tous les enfants



Accompagner et promouvoir l'allaitement maternel

Soutenir et encourager l'allaitement maternel au sein des structures d'accueil, en respectant les choix des familles et en assurant une continuité entre la maison et la crèche.

- ⌚ Durée : 1 ou 2 jours
- Comprendre les bénéfices et les enjeux de l'allaitement maternel
- Maîtriser les bases physiologiques et pratiques de l'allaitement
- Savoir accompagner les mères allaitantes dans leur projet d'allaitement
- Mettre en place un environnement favorable à l'allaitement au sein de la structure



Prévention et gestion des troubles alimentaires de l'enfant

Repérer et accompagner les enfants présentant des difficultés alimentaires pour favoriser une relation saine avec la nourriture.

🕒 Durée : 1 à 2 jours

- Identifier les différents troubles alimentaires et leurs manifestations chez le jeune enfant.
- Comprendre les causes et les impacts des troubles alimentaires sur le développement global de l'enfant.
- Acquérir des stratégies pour gérer les refus alimentaires.
- Apprendre à repérer les signes précoces des troubles alimentaires.
- Développer des compétences pour accompagner les enfants et leurs familles face aux difficultés alimentaires.



Devenir Référent Santé & Accueil Inclusif (RSAI) en structure petite enfance

Maîtriser les missions clés pour promouvoir la santé, l'inclusion et le bien-être des jeunes enfants.

🕒 Durée : 1 à 2 jours

- Comprendre le rôle et les responsabilités du RSAI Maîtriser le cadre réglementaire et les missions définies par l'article R2324-39 du Code de la santé publique.
- Élaborer et mettre en œuvre des protocoles de soins et d'urgence adaptés.
- Développer des stratégies pour faciliter l'accueil et l'intégration d'enfants à besoins spécifiques.
- Concevoir et organiser des actions de promotion de la santé.
- Acquérir des compétences en matière de repérage et de prise en charge des enfants en situation de vulnérabilité.



Accompagner les familles face au burnout parental

Stratégies d'identification, de prévention et d'accompagnement adaptées aux professionnels de la petite enfance

🕒 Durée : 1 à 2 jours

- Analyser les causes et reconnaître les manifestations du burnout parental pour une meilleure compréhension des besoins des familles.
- Différencier le burnout parental d'autres états tels que le stress ou la dépression pour assurer une prise en charge adaptée.
- Évaluer les profils à risque et élaborer des stratégies de prévention efficaces.
- Accompagner les familles grâce à des techniques d'écoute active et de reformulation empathique pour accompagner professionnellement les familles en difficulté et renforcer leur bien-être.
- Orienter efficacement les parents vers des ressources professionnelles adaptées et intégrer ces connaissances dans leurs pratiques quotidiennes pour améliorer la qualité de l'accueil et du soutien aux familles.



HACCP - Hygiène et sécurité des aliments - Spéciale Petite Enfance

Maîtrisez l'hygiène alimentaire et la sécurité sanitaire pour garantir le bien-être des tout-petits.

🕒 Durée : 1 à 2 jours

- Identifier les dangers liés à la sécurité des aliments en crèche.
- Appliquer les bonnes pratiques d'hygiène conformément à la réglementation.
- Mettre en œuvre les principes de la méthode HACCP.
- Développer un protocole d'actions correctives.
- Mettre en place des politiques de vérification et d'enregistrement.



Premiers secours adaptés au secteur de la petite enfance et prévention incendie

Développer les compétences essentielles pour réagir rapidement et efficacement face aux situations critiques impliquant de jeunes enfants, en garantissant leur sécurité et leur bien-être.

🕒 Durée : 1 jour

- Identifier et prévenir les risques spécifiques à l'environnement de la petite enfance.
- Réagir efficacement face à une situation d'urgence impliquant un jeune enfant.
- Alerter et communiquer de manière précise avec les services de secours, en transmettant les informations essentielles relatives à l'état de l'enfant.
- Maîtriser les gestes de premiers secours spécifiques aux enfants et nourrissons.
- Gérer le stress et les émotions lors d'une intervention d'urgence, en adoptant une posture professionnelle et rassurante.



Management bienveillant et communication efficace en structure petite enfance

Développer des compétences en communication et management pour créer un environnement de travail harmonieux et productif.

🕒 Durée : 1 à 2 jours

- Comprendre les principes de la communication efficace : appréhender les techniques de communication pour améliorer les relations interpersonnelles et la collaboration.
- Développer un management bienveillant : apprendre à adopter une posture de bienveillance pour motiver et dynamiser son équipe.
- Acquérir des compétences en gestion des conflits : savoir prévenir et résoudre les situations conflictuelles de manière constructive.



Maîtriser la direction d'un EAJE : cadre sécuritaire, opérationnel et management

Comprendre et appliquer les réglementations, optimiser le fonctionnement et développer des compétences de management pour une gestion efficace des établissements d'accueil du jeune enfant en structure associative.

🕒 Durée : 1 à 2 jours

- Maîtriser l'élaboration et la mise à jour des documents obligatoires (projet d'établissement, projet éducatif, règlement de fonctionnement et protocoles conformément à la loi Norma).
- Mettre en pratique les procédures décrites dans ces documents au sein de l'établissement d'accueil de jeunes enfants (EAJE).
- Comprendre et anticiper les responsabilités juridiques découlant de ces documents réglementaires dans la gestion quotidienne de l'EAJE.



Assurer efficacement ses fonctions de direction en EAJE : stratégies pour réussir la transition lorsque l'on connaît déjà l'équipe

Accompagner les nouvelles directrices dans la transition vers leur rôle de leader au sein d'une équipe avec laquelle elles ont déjà travaillé, en abordant les défis spécifiques liés à cette dynamique.

🕒 Durée : 1 à 2 jours

- Enjeux et défis liés à la prise de fonction dans une équipe familière.
- Développer des compétences en leadership adaptées à un contexte de proximité.
- Établir une communication claire et respectueuse pour renforcer la confiance.
- Identifier et gérer les attentes des membres de l'équipe tout en préservant des relations positives.
- Mettre en place des stratégies pour favoriser la cohésion et l'engagement au sein de l'équipe.



Optimiser les entretiens individuels en EAJE : renforcer l'engagement et le bien-être des équipes

Outils et stratégies pour mener des entretiens individuels efficaces avec leurs équipes, en favorisant une communication ouverte et constructive.

🕒 Durée : 1 à 2 jours

- L'importance des entretiens individuels dans la gestion d'équipe.
- Apprendre à préparer efficacement un entretien individuel.
- Développer des compétences en communication pour favoriser un dialogue constructif.
- Identifier les attentes et besoins des membres de l'équipe.
- Évaluer les performances et établir des plans de développement personnalisés.



Réussir vos recrutements en EAJE : méthodes pour un renouvellement d'équipe performant

Améliorer la qualité des entretiens professionnels pour identifier et sélectionner des candidats qui s'intégreront harmonieusement dans votre équipe, tout en tenant compte des besoins spécifiques de votre structure.

🕒 Durée : 1 à 2 jours

- L'importance des entretiens professionnels dans le cadre d'un renouvellement d'équipe.
- Apprendre à préparer et structurer ces entretiens pour maximiser leur efficacité.
- Développer des compétences en communication pour établir un dialogue constructif avec les candidats.
- Identifier les critères d'adéquation culturelle et professionnelle pour chaque candidat afin de garantir une complémentarité avec l'équipe existante.
- Mettre en place un suivi post-entretien pour assurer une intégration réussie du nouveau membre.



Formation tutorat spécialisée Petite Enfance

Accueillir, accompagner et évaluer stagiaires et apprentis en crèche

🕒 Durée : 1 à 2 jours

- Identifier le cadre réglementaire de la fonction tutorale : textes, obligations de la structure, droits des apprenants.
- Préparer l'accueil d'un stagiaire ou apprenti : parcours d'intégration, étapes clés, repères de prise de poste.
- Adapter sa posture d'accompagnement au profil et au niveau de l'apprenant.
- Conduire des entretiens de suivi et utiliser les outils d'évaluation des référentiels de formation.
- Repérer les signaux de difficulté et agir pour prévenir les ruptures de parcours.



Conduire des réunions efficaces en structure EAJE

Animer, structurer et valoriser les temps collectifs d'équipe en structure

🕒 Durée : 1 à 2 jours

- Identifier les différents types de réunions en crèche et choisir le format adapté à chaque objectif.
- Préparer et structurer une réunion pour en garantir l'efficacité et le respect du temps.
- Animer un temps collectif en favorisant la participation et la prise de parole de chaque membre de l'équipe.
- Gérer les situations de tension ou de blocage fréquentes en contexte d'équipe pluridisciplinaire.
- Assurer le suivi des décisions prises et ancrer les réunions dans une dynamique de progrès continu.



Bien-être au travail : quels leviers pour un épanouissement collectif ?

Développer des compétences pour renforcer l'autonomie, la confiance et le bien-être au sein des équipes éducatives.

- 🕒 Durée : 1 à 2 jours
- Comprendre les principes de la prise de décision efficace et de l'autonomie au travail
- Acquérir des techniques pour favoriser la confiance et l'initiative au sein de l'équipe
- Développer des stratégies pour améliorer le bien-être et l'épanouissement professionnel
- Intégrer une posture de leadership favorisant l'autonomie et la responsabilisation



Équilibre de vie professionnelle et personnelle

Stratégies et outils pour concilier efficacement travail et bien-être personnel en structure petite enfance.

- 🕒 Durée : 1 à 2 jours
- Développer des compétences pour équilibrer vie professionnelle et vie personnelle.
- Identifier les facteurs influençant l'équilibre vie pro/perso.
- Mettre en place des stratégies pour améliorer son bien-être global.
- Apprendre à communiquer et négocier les frontières entre la vie professionnelle et personnelle.



Gestion du stress

Techniques et stratégies pour cultiver le bien-être et l'équilibre émotionnel.

- 🕒 Durée : 1 à 2 jours
- Comprendre les sources et les mécanismes du stress.
- Identifier les impacts du stress sur la vie professionnelle et personnelle des collaborateurs.
- Acquérir des techniques de gestion du stress applicables au quotidien.
- Mettre en place des stratégies pour réduire le stress de manière durable.



Gérer ses propres émotions pour un environnement de travail serein et collaboratif

Reconnaître, comprendre et gérer ses émotions au travail, afin d'améliorer la cohésion d'équipe et le bien-être au sein des structures d'accueil.

🕒 Durée : 1 à 2 jours

- Comprendre l'importance de la gestion des émotions dans le cadre professionnel.
- Identifier ses propres émotions et celles des collègues.
- Apprendre des techniques pour réguler ses émotions et celles des autres.
- Renforcer la communication et l'écoute active au sein de l'équipe.
- Créer un environnement de travail positif et collaboratif.



Comprendre les interactions humaines pour optimiser le travail d'équipe pluridisciplinaire

Comprendre les dynamiques d'équipe, à identifier les différents profils des membres et à améliorer la collaboration au sein d'équipes pluridisciplinaires.

🕒 Durée : 1 à 2 jours

- Comprendre l'importance des interactions humaines dans le travail d'équipe.
- Identifier les différents profils et compétences au sein d'une équipe pluridisciplinaire.
- Développer des stratégies pour améliorer la communication et la collaboration.
- Apprendre à gérer les conflits et à renforcer la cohésion d'équipe.
- Mettre en place des outils pratiques pour optimiser le travail collectif.



Accompagner le développement socio-émotionnel des jeunes enfants

Stratégies et outils pour favoriser l'intelligence émotionnelle en structure d'accueil.

🕒 Durée : 1 à 3 jours

- Comprendre les étapes du développement socio-émotionnel de l'enfant de 0 à 3 ans
- Acquérir des techniques pour aider les enfants à identifier et exprimer leurs émotions
- Développer des stratégies pour gérer les comportements difficiles liés aux émotions
- Intégrer des activités favorisant l'intelligence émotionnelle dans la pratique quotidienne



Ajuster ses pratiques au regard des neurosciences

Comprendre et appliquer les découvertes des neurosciences pour améliorer les pratiques professionnelles, en tenant compte des mécanismes cérébraux et des besoins cognitifs et émotionnels des individus.

🕒 Durée : 1 ou 3 jours

- Comprendre les bases des neurosciences appliquées aux pratiques professionnelles
- Optimiser les pratiques professionnelles selon les découvertes neuroscientifiques
- Acquérir des compétences pour communiquer de manière appropriée et rassurante, engager activement les individus dans les processus de travail, et éviter les biais cognitifs et les stéréotypes.



Favoriser la motricité libre en structure petite enfance

Mettre en place un environnement et des pratiques favorisant le développement moteur naturel des jeunes enfants en crèche et autres structures d'accueil.

🕒 Durée : 1 à 3 jours

- Comprendre les principes fondamentaux de la motricité libre et son importance dans le développement de l'enfant
- Aménager un environnement sécurisé et stimulant pour favoriser l'exploration motrice autonome
- Acquérir des techniques d'observation et d'accompagnement respectueuses du développement moteur naturel de l'enfant
- Intégrer une posture professionnelle favorisant la confiance et l'autonomie motrice de l'enfant



L'aménagement de l'espace : optimiser les espaces pour favoriser les interactions positives entre enfants

Repenser et structurer les espaces pour créer des environnements stimulants et adaptés aux besoins des enfants, des familles et des professionnels.

🕒 Durée : 1 à 3 jours

- Comprendre l'importance de l'aménagement de l'espace : Appréhender les impacts de l'aménagement sur le développement des enfants, le bien-être des familles et l'efficacité des professionnels.
- Concevoir des espaces fonctionnels et accueillants : Apprendre à créer et organiser des espaces adaptés aux différents besoins et activités, en tenant compte des principes de sécurité et d'ergonomie.
- Développer des compétences en gestion et adaptation des espaces : Acquérir des techniques pour gérer et adapter les espaces en fonction des évolutions des besoins et des pratiques pédagogiques.



L'attachement chez le jeune enfant : comprendre, observer et favoriser un lien sécurisant

Comprendre les mécanismes de l'attachement chez le jeune enfant et mettre en œuvre des stratégies concrètes pour favoriser un lien sécurisant tant dans la pratique professionnelle que dans l'accompagnement des parents.

🕒 Durée : 1 à 3 jours

- Expliquer les fondements et concepts clés de la théorie de l'attachement
- Identifier les différents types d'attachement et leurs manifestations chez le jeune enfant
- Utiliser des outils d'observation pour évaluer la qualité de l'attachement
- Mettre en œuvre des stratégies concrètes pour favoriser un attachement sécurisant
- Accompagner les parents dans le développement d'un lien d'attachement positif avec leur enfant



Favoriser l'autonomie de l'enfant

Outils et stratégies pour encourager l'autonomie des enfants dans leur quotidien, en tenant compte de leurs besoins individuels et en créant un environnement propice à leur développement.

🕒 Durée : 1 à 3 jours

- Les fondements de l'autonomie chez l'enfant.
- Identifier les étapes clés du développement de l'autonomie.
- Apprendre à aménager un environnement stimulant et sécurisé.
- Mettre en place des activités favorisant l'autonomie au quotidien.
- Développer une posture bienveillante pour accompagner les enfants dans leur apprentissage.



Le massage en EAJE

Développer des techniques pour favoriser le bien-être et le développement de l'enfant en structure d'accueil du jeune enfant.

- ⌚ Durée : 1 à 2 jours
- Appréhender l'impact positif du massage sur le développement physique et émotionnel de l'enfant.
- Apprendre à réaliser des massages appropriés en fonction de l'âge et des besoins de l'enfant.
- Développer des compétences pour intégrer le massage de manière sécurisée et bénéfique dans la routine quotidienne.
- Apprendre à observer et interpréter les réactions de l'enfant pendant le massage.



Concevoir un environnement qui respecte le corps et le mouvement du jeune enfant

Concevoir des espaces et des pratiques qui respectent le corps, le mouvement et le développement

- ⌚ Durée : 1 à 2 jours
- Comprendre les besoins ergonomiques du jeune enfant de 0 à 3 ans en lien avec son développement postural et moteur.
- Identifier les critères d'un mobilier, d'un équipement et d'un espace adaptés aux caractéristiques corporelles de l'enfant.
- Analyser les espaces de vie de la structure au regard des principes d'ergonomie centrée sur l'enfant.
- Adapter les pratiques professionnelles pour préserver le confort postural et l'autonomie de mouvement de l'enfant.
- Reperer les situations à risque pour le corps de l'enfant et proposer des aménagements correctifs.



Communiquer efficacement en équipe avec l'appui de la communication non violente

Développer des compétences en communication bienveillante pour créer un environnement de travail harmonieux et collaboratif.

🕒 Durée : 1 à 3 jours

- Comprendre les principes fondamentaux de la Communication Non Violente
- Développer des compétences en communication empathique et assertive
- Acquérir des outils pour améliorer la collaboration et la cohésion d'équipe
- Apprendre à gérer les situations de tension et les conflits de manière constructive



Construire une relation de qualité avec les familles

Développer des compétences pour établir une relation de confiance et une collaboration efficace avec les parents dans le cadre de l'accueil des jeunes enfants.

🕒 Durée : 1 à 3 jours

- Comprendre l'importance d'une relation de qualité avec les familles pour le bien-être de l'enfant
- Acquérir des techniques de communication efficaces pour établir et maintenir la confiance avec les parents
- Développer des stratégies pour impliquer les parents dans la vie de la structure
- Intégrer une posture professionnelle favorisant la co-éducation et le respect mutuel



Adapter sa communication avec l'enfant

Comprendre l'importance de la communication dans le développement de l'enfant et d'acquérir des compétences pratiques pour utiliser des techniques de communication adaptées et bienveillantes.

🕒 Durée : 1 à 3 jours

- Comprendre l'importance de la communication verbale et non verbale dans l'épanouissement et la construction de l'identité de l'enfant, en intégrant des outils de communication bienveillante.
- Développer des compétences pour accompagner l'expression émotionnelle de l'enfant, en utilisant des techniques de communication adaptées pour aider l'enfant à verbaliser ses expériences et ressentis.
- Créer un cadre sécurisant et stimulant pour l'enfant, en posant des limites claires et en favorisant les conditions optimales d'accueil, tout en développant des stratégies pour réduire les comportements agressifs et promouvoir la coopération entre les enfants.

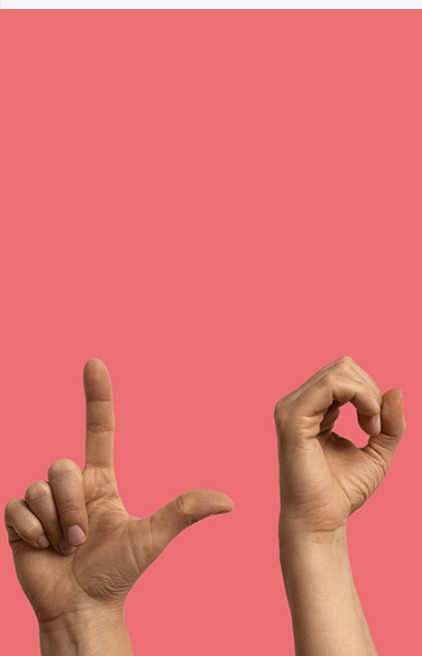


Prévenir et gérer les violences éducatives ordinaires

Comprendre, identifier et prévenir les violences éducatives ordinaires pour un accompagnement bienveillant des enfants.

🕒 Durée : 1 à 3 jours

- Comprendre les violences éducatives ordinaires et leurs impacts sur le développement de l'enfant.
- Identifier les pratiques éducatives violentes et les remplacer par des alternatives bienveillantes.
- Développer une posture professionnelle respectueuse et non-violente.
- Sensibiliser et accompagner les parents dans une démarche éducative sans violence.



Bébé signes : enrichir la communication par le langage gestuel

Découvrir et mettre en pratique la communication gestuelle associée à la parole pour favoriser les échanges avec les tout-petits avant l'acquisition du langage verbal.

🕒 Durée : 1 à 3 jours

- Comprendre les fondements et les bénéfices du bébé signe : appréhender l'impact positif de la communication gestuelle sur le développement cognitif et émotionnel de l'enfant.
- Maîtriser les techniques de base du bébé signe : apprendre et pratiquer les signes essentiels pour communiquer efficacement avec les tout-petits.
- Intégrer le bébé signe dans les pratiques quotidiennes : développer des stratégies pour incorporer naturellement les signes dans les interactions avec les enfants.



Comprendre et gérer les colères et morsures en structure d'accueil Petite Enfance

Développer des automatismes pour prévenir et gérer les comportements agressifs des jeunes enfants, tout en favorisant leur développement émotionnel et social.

🕒 Durée : 1 à 3 jours

- Comprendre les causes des colères et morsures : appréhender les facteurs émotionnels, développementaux et environnementaux qui peuvent déclencher ces comportements.
- Développer des stratégies de prévention et d'intervention : apprendre à anticiper et gérer efficacement les situations de crise.
- Améliorer la communication avec les enfants et les parents : acquérir des techniques pour dialoguer de manière constructive sur ces comportements difficiles.



Les transmissions en crèche : une communication efficace entre professionnels et parents

Améliorer la qualité et l'efficacité des transmissions quotidiennes entre l'équipe de la crèche et les parents, pour une meilleure continuité dans l'accueil de l'enfant.

🕒 Durée : 1 à 3 jours

- Comprendre les enjeux et l'importance des transmissions
- Maîtriser les techniques de communication bienveillante et d'écoute active
- Savoir structurer et optimiser le contenu des transmissions
- Gérer efficacement le temps dédié aux transmissions
- Impliquer l'enfant dans le processus de transmission



La familiarisation sans séparation : une approche bienveillante

Développer des compétences pour mettre en place une familiarisation progressive et bienveillante, avec l'appui des neurosciences.

🕒 Durée : 1 à 3 jours

- Comprendre les fondements neuroscientifiques de l'attachement et de l'adaptation chez le jeune enfant.
- Acquérir des techniques pour créer des repères sécurisants pour l'enfant et sa famille.
- Développer des stratégies pour adapter le rythme de la familiarisation aux besoins de chaque famille.
- Renforcer les compétences de communication et de collaboration avec les parents.



Savoir-être en crèche : posture professionnelle et qualité relationnelle au quotidien

Incarner une présence ajustée auprès des enfants, des familles et de ses collègues.

🕒 Durée : 1 à 3 jours

- Identifier les composantes du savoir-être professionnel en structure d'accueil du jeune enfant et leur impact sur la qualité de l'accueil.
- Adopter une posture ajustée dans les interactions avec les enfants, fondée sur la disponibilité, la cohérence et la juste distance.
- Développer une communication bienveillante et professionnelle avec les familles, notamment lors des temps de transmissions.
- Gérer ses émotions et maintenir une posture stable face aux situations de tension ou de charge émotionnelle du métier.
- Contribuer à une dynamique d'équipe positive en cultivant des attitudes professionnelles partagées et cohérentes.



Accompagner le développement psychoaffectif du jeune enfant de 0 à 3 ans

Mieux comprendre la vie intérieure du jeune enfant pour ajuster sa posture professionnelle

🕒 Durée : 1 à 3 jours

- Comprendre les étapes du développement psychoaffectif de l'enfant de 0 à 3 ans et les enjeux qui s'y jouent.
- Identifier les besoins affectifs fondamentaux du jeune enfant et reconnaître les signes d'un attachement sécure ou insécure.
- Adopter une posture relationnelle ajustée, en s'appuyant sur la qualité de présence et les gestes du quotidien comme leviers de sécurité psychique.
- Intégrer une lecture psychoaffective des comportements difficiles pour mieux accompagner l'enfant sans chercher à corriger ce qui est avant tout un langage.



Observer pour mieux comprendre et valoriser l'enfant en structure d'accueil

Devenir des observateurs attentifs pour enrichir les transmissions et valoriser la profession

🕒 Durée : 1 à 3 jours

- Comprendre le rôle central de l'observation dans la pratique professionnelle..
- Développer une posture professionnelle favorisant une observation fine et consciente.
- Améliorer la qualité et la richesse des transmissions aux familles.
- Acquérir des outils concrets pour transformer les observations en anecdotes vivantes et pertinentes.
- Professionnaliser le vocabulaire utilisé dans les échanges (avec l'équipe et avec les parents).



**family
academy**

Cap Oméga - Ront-point Benjamin Franklin
34000 Montpellier

www.pro.familyacademy.fr
www.familyacademy.fr

contact@familyacademy.fr
09 86 21 17 40